

RX系列液压隔膜计量泵



专利号: ZL201521122347.X

● 主要性能参数

- 最大流量: 1250L/h
- 最高排出压力: 211bar
- 调节比10:1, 稳态精度±1%
- 吸入提升高度最大可达2m水柱

● 主要特征

- 采用蜗轮蜗杆结构减速,保证机械传动部件连续平稳工作;蜗轮与偏心以总成形式安装,保证精确的行程距离,同时便于拆卸维护。
- 设计与管路并联式的单向阀结构可选,在单向阀维护时,可单独拆卸单向阀,无需同时拆卸管路。
- 液压驱动隔膜,隔膜寿命更长。
- 内置可调式安全阀充分保护隔膜及泵头部件,避免因超压而损坏,在正常情况下,允许出口管路不安装安全阀。
- 采用油浴润滑,驱动部件工作寿命长。
- 在停机或运行状态下均可实现流量调节。
- 可选压力式双隔膜检测(就地/远程)报警。

● 控制方式

- 供电电源:380V/220V-50Hz/60Hz/三相/单相
- 变频控制器,接收外部控制信号,调节冲程速度,输入信号:4-20mA模拟信号
- 马达控制器,以“开/停”方式控制三相电机,调节输出流量

● 主要应用

- 环保、石油化工、化工、炼油、电力、冶金、医药、食品、水处理等领域。

● 液力端主要部件材料

液力端	泵头	阀体	阀座	阀球	隔膜	密封圈
PVC	PVC	PVC	PVDF	氧化铝	PTFE	氟橡胶
PVDF	PVDF	PVDF	PVDF	氧化铝	PTFE	氟橡胶
316SS	316SS	316SS	316SS	氧化铝	PTFE	氟橡胶/4F

RX系列液力隔膜计量泵型号定义

系列 流量 液力端 压力 电机 接口 调节 检测 底座

● 系列

编码	描述
RX	RX系列液力隔膜计量泵

● 流量

柱塞直径(mm)	型号	冲程次数 (min ⁻¹)	最大流量(L/h)		最大压力(bar)		电机(kW)	重量(kg)
			金属泵头	塑料泵头	金属泵头	塑料泵头		
72	RX1200	128	1210	1250	12	10	1.5	110±20
65	RX980		985	1020	15		1.5	
72	RX860		860	895	16		1.5	
65	RX700	700	730	20	1.5			
		720		13	1.1			
50	RX580	128	580	610	25		1.5	
			600		16		1.1	
	RX400	91	410	440	30		1.5	
			430		20		1.1	
36.5	RX300	128	300	---	50		1.5	
	RX210	91	310	---	36	1.1		
			210	---	63	1.5		
25.4	RX140	128	220	---	46	1.1		
			140	---	100	1.5		
	RX100	91	145	---	73	1.1		
			100	---	128	1.5		
18	RX65	128	105	---	95	1.1		
			65	---	175	1.5		
	RX45	91	70	---	128	1.1		
			45	---	211	1.5		
			50	---	155	1.1		

-:塑料液力端最大可承压10bar 注:红色文字参数部分为标准配置。

● 液力端

编码	描述
S	316SS
P	PVC
T	PVDF
Z	特殊材料液力端, 咨询南方泵业, 并在订货时说明

● 压力

编码	010	012	013	015	016	020	025	030	036	046
含义	10bar	12bar	13bar	15bar	16bar	20bar	25bar	30bar	36bar	46bar
编码	050	063	073	095	100	128	155	175	211	
含义	50bar	63bar	73bar	95bar	100bar	128bar	155bar	175bar	211bar	

● 电机

编码	含义	备注
A	三相220/380V,50Hz,1440rpm,IP55/F	----
B	单相220V,50Hz,1440rpm,IP55/F	----
C	三相防爆380V,50Hz,1440rpm,IP55/F,d II BT4	----
D -	三相变频220/380V,50Hz,1440rpm,IP55/F,IC416	----
E -	三相变频防爆380V,50Hz,1440rpm,IP55/F,d II BT4,IC416	----
F -	泵出厂不配电机,保留IEC90接口	----
G -	泵出厂不配电机,保留IEC100接口	----
X -	其它电机,请咨询南方泵业	特殊电机

- 选择变频电机时, 功率对应选大一级。

● 接口

编码	含义	材质	RX45-65		RX100-300		RX400-580		RX700-1200	
			入口	出口	入口	出口	入口	出口	入口	出口
1	NPT螺纹接口	金属泵头	1/2"F	1/4"F	1/2"F	3/8"F	3/4"F	3/4"F	1"F	1"F
2	HG/T20615 法兰接口		DN15 PN20 RF 承插焊	DN15 PN50 RF 承插焊	DN15 PN20 RF 承插焊	DN15 PN110 RF 承插焊	DN25 PN20 RF 承插焊	DN25 PN20 RF 承插焊	DN32 PN20 RF 承插焊	DN32 PN20 RF 承插焊
3			DN15 PN110 RF 承插焊	DN15 PN110 RF 承插焊	DN25 PN50 RF 承插焊	DN25 PN50 RF 承插焊	DN32 PN50 RF 承插焊	DN32 PN50 RF 承插焊		
4			DN15 PN150 RF 承插焊	DN15 PN150 RF 承插焊	DN25 PN110 RF 承插焊	DN25 PN110 RF 承插焊	DN32 PN110 RF 承插焊	DN32 PN110 RF 承插焊		
5			DN15 PN260 RF 承插焊	DN15 PN260 RF 承插焊	DN25 PN150 RF 承插焊	DN25 PN150 RF 承插焊	DN32 PN150 RF 承插焊	DN32 PN150 RF 承插焊		
6	NPT螺纹接口	塑料泵头	-----	-----	-----	1"F	1"F	1"F	1"F	
7	塑料法兰接口		-----	-----	-----	DN25	DN25	DN25	DN25	
8	内管口硬管插管接口		-----	-----	-----	DN25	DN25	DN25	DN25	
9	特殊接口	咨询南方泵业, 并在订货时说明								

注: 红色文字参数部分为标准配置。

● 调节

编码	含义	备注
M	手动冲程调节-2A12	-----
S	手动冲程调节-316SS	-----
V	电机变频调速4-20mA	-----

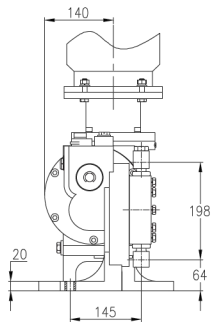
● 检测

编码	含义	备注
N	无	-----
B	隔膜破裂检测及压力表	隔膜破裂检测会导致 5%左右的流量衰减
C	隔膜破裂检测及压力表、压力开关(含底座)	
D	隔膜破裂检测及压力表、防爆压力开关(含底座)	

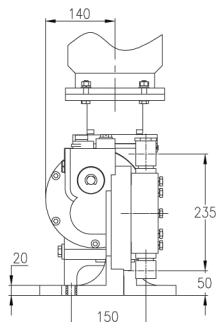
● 底座

编码	含义	备注
N	无底座	-----
Y	有底座	-----

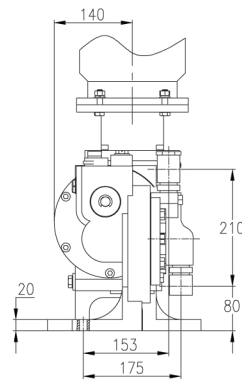
● RX系列尺寸图



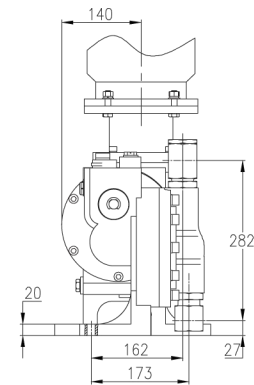
RX45-65金属液力端正视图



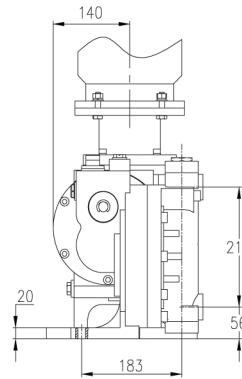
RX100-140金属液力端正视图



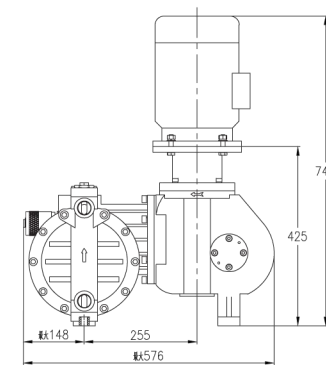
RX210-300金属液力端正视图



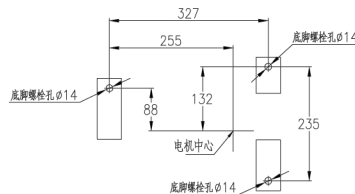
RX400-580金属液力端正视图



RX700-1200金属液力端正视图



RX45-1200金属液力端侧视图



RX45-1200底座螺孔尺寸

南方泵业股份有限公司
NANFANG PUMP INDUSTRY CO.,LTD.

- 浙江省杭州市余杭区仁和工业园区
Renhe industrial park, Yuhang district, Hangzhou City, Zhejiang Province
- 免费服务热线 (Tel): 400-826-7722 销售服务电话 (Tel): 0571-86391511
技术服务电话 (Tel): 0571-86390397 售后服务电话 (Tel): 0571-86390861
- 电子邮箱: sales@nanfang-pump.com
- 网址 (Web): www.cnppump.com
- 传真 (Fax): 0571-86396692

161117
数据仅供参考; 如有修改, 恕不通知
版权所有, 盗版必究!